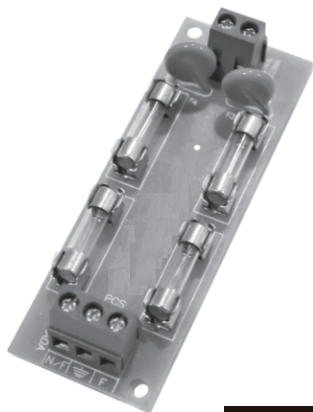


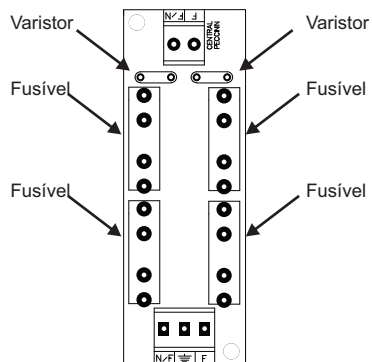
MANUAL DE INSTALAÇÃO DO MÓDULO PROTEÇÃO CONTRA SURTO



Nice

1

PRINCIPAIS COMPONENTES DO MÓDULO PCS

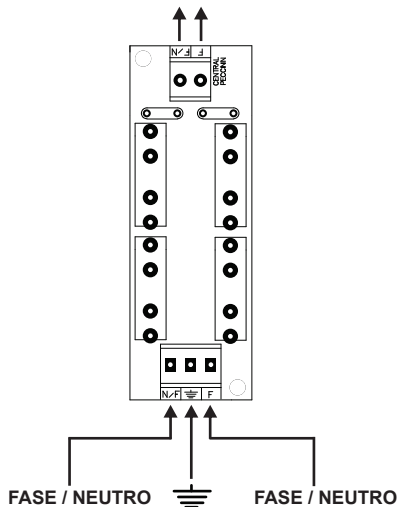


Nota!
Leia completamente este manual
antes instalar e/ou operar
o equipamento.

2

ESQUEMA DE LIGAÇÃO

ENTRADA DE ALIMENTAÇÃO
DA CENTRAL



Obs: Módulo pode ser usado em 127V ou 220V
Importante: Obrigatório o uso do Terra

3

CARACTERÍSTICAS TÉCNICAS

1. Tensão de trabalho 127V / 220V.
2. Borne para aterramento (Obrigatório).
3. Quatro fusíveis de proteção de 5A.
4. Dois varistores para proteção de sobre tensão.

ATENÇÃO

- Fazer a instalação do equipamento com o módulo desenergizado.
- Nunca tocar nos componentes elétricos do módulo, com o mesmo energizado.



4 CARACTERÍSTICAS TÉCNICAS

Características	Símbolo	Mín.	Máx.	Unid.
Corrente de consumo do módulo	I		0	A
Corrente de trabalho do módulo	I		5	A
Temperatura de trabalho do módulo.	ΔT	-10	80	°C
Temperatura de trabalho do módulo.	ΔT	14	176	F
Temperatura de trabalho do módulo.	ΔT	263,15	353,15	K



Importante:
Para o módulo obter o funcionamento eficiente depende de um bom aterramento.

5 Instalação

Não se deve instalar o módulo sem proteção de um painel contra intempéries, para evitar choque elétrico e que o produto seja danificado por algo externo.

Uso

Não deixe nada apoiado sobre o cabo de alimentação de energia. Evite a exposição do cabo de alimentação de energia, onde exista tráfego de pessoas. Não sobrecarregue as tomadas e extensões, pois isto pode provocar incêndio ou choque elétrico. Nunca deixe derramar qualquer tipo de líquido sobre o módulo.

6 CONFIGURAÇÃO DOS BORNES

■	L	SAÍDA DA FASE
■	N/F	SAÍDA DO NEUTRO OU FASE

■	L	ENTRADA DA FASE
■		ENTRADA DO ATERRAMENTO (Obrigatório)
■	N/F	ENTRADA DO NEUTRO OU FASE

7 ANOTAÇÕES
