



Nice

MyBell Intercom

Inteligentny domofon został zaprojektowany, aby sprostać wymaganiom współczesnego życia, łącząc wygodę i nowoczesną technologię.



Nice

Rodzina produktów MyBell

Inteligentne, łatwe w obsłudze urządzenia, które zapewniają mieszkańcom zintegrowany dom, zwiększając bezpieczeństwo i ułatwiając codzienne życie.

Łatwy w obsłudze interfejs oferujący powiadomienia o przychodzących połączeniach, sterowanie bramą, podgląd otoczenia na żywo oraz możliwość bezpośredniej komunikacji przez domofon.

2-żyłowy



Tradycyjne połączenie, idealne do prostych i niezawodnych instalacji, wykorzystujące istniejące okablowanie.

IP



Najbardziej elastyczne rozwiązanie, niewymagające skomplikowanego okablowania.

Unikalna aplikacja do automatyzacji i monitorowania inteligentnego domu:

Yubii® Home



Wszystkie urządzenia w ekosystemie Yubii można podłączyć, zintegrować i zarządzać nimi przez aplikację Yubii Home, niezależnie od wybranego rozwiązania MyBell.



Linia MyBell łączy w sobie elegancki wygląd, niezwykłą wygodę użytkowania i wysoki poziom bezpieczeństwa.



Bezpieczeństwo

MyBell pozwala zarządzać połączeniami wideodomofonowymi, wyświetlać podgląd z kamery przed odebraniem połączenia, a także sterować innymi inteligentnymi urządzeniami domowymi.



Odblokowywanie bramy

Otwieranie bram lub drzwi garażowych za pomocą przycisku „Otwórz drzwi” w aplikacji.



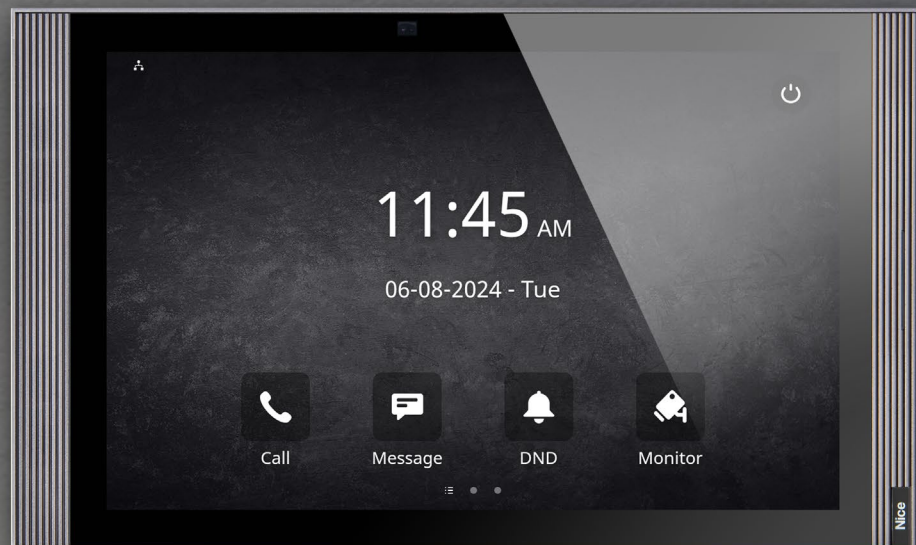
Najwyższa jakość mowy

Goście i domownicy mogą rozmawiać ze sobą bezpośrednio,



Zwiększ wartość nieruchomości

Najnowocześniejsze funkcje interkomu zwiększają wartość twojej nieruchomości.



Nice

Domofon zewnętrzny MyBell



2-żyłowy zewnętrzny domofon MyBell z 1 przyciskiem

Kompaktowy i elegancki

Wideodomofon, charakteryzujący się smukłą konstrukcją i zaawansowanymi funkcjami, takimi jak mobilna komunikacja bezprzewodowa, jest idealny do każdych drzwi wejściowych i doskonale nadaje się do doposażania budynków.



Domofon zewnętrzny MyBell IP z 1 przyciskiem

Trwały i bezpieczny

Wideodomofon umożliwia wygodne monitorowanie wejścia, zapewniając poczucie bezpieczeństwa i spokoju. Produkt ten, dzięki aluminiowej obudowie, jest nie tylko stylowy i elegancki, ale także niezwykle trwały i bezpieczny.



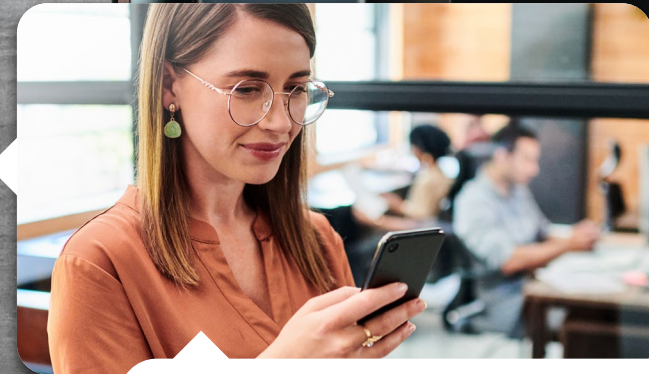
Domofon zewnętrzny MyBell IP z klawiaturą

Bezpieczeństwo i prostota w jednym

To urządzenie jest idealne do budynków wielorodzinnych wymagających niezawodnego i łatwego w obsłudze rozwiązania do monitoringu. Wyróżnia się wytrzymałością, wszechstronnością i łatwą obsługą.

Nice

Dzień dobry, mam dla pani paczkę.



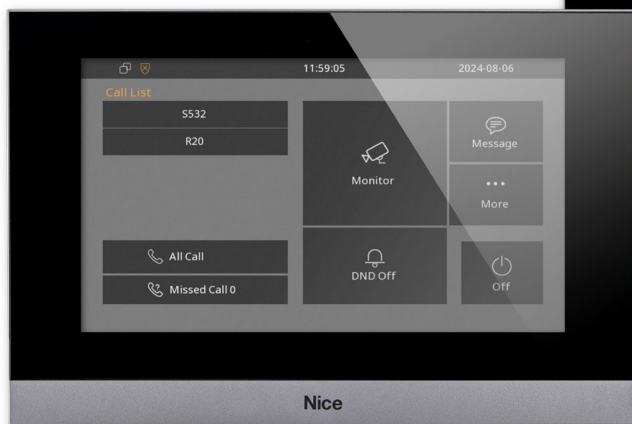
Już otwieram bramę, dziękuję.

MyBell monitory wewnętrzne

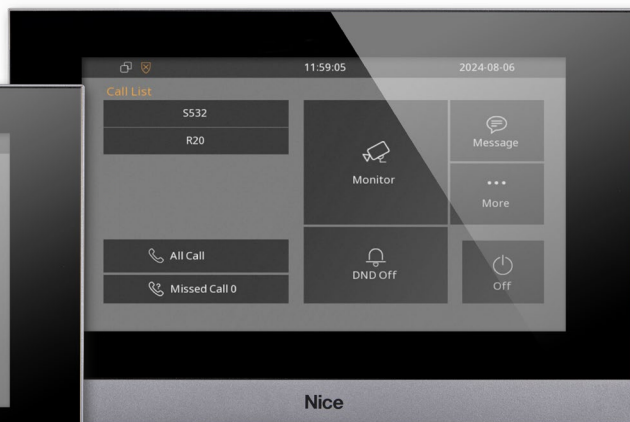
2-żyłowy

IP

Ekran dotykowy
7-calowy pojemnościowy



Monitor wewnętrzny MyBell 2-żyłowy



Monitor wewnętrzny MyBell IP Basic



MyBell Indoor Monitor Niezawodny i intuicyjny

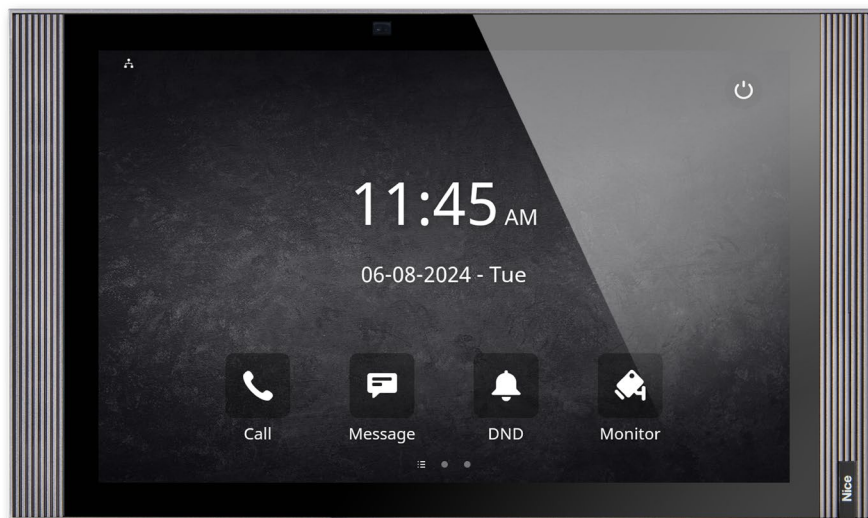
Niezależne monitory wewnętrzne MyBell 2-żyłowy i MyBell IP Basic są idealne dla osób poszukujących zaawansowanego, niezawodnego rozwiązania komunikacyjnego do budynków mieszkalnych lub komercyjnych. Dzięki licznym funkcjom i eleganckiemu wzornictwu są dobrą inwestycją w poprawę bezpieczeństwa i komunikacji w budynkach.

Nice

IP

Ekran dotykowy
10.1-calowy pojemnościowy

Dźwięk i wideo w jakości HD
1280x800 wyświetlacz IPS LCD



 **Android 12 OS**

MyBell IP Premium Monitor Wewnętrzny Zaawansowany i Bezpieczny

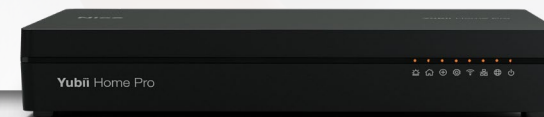
Monitor wewnętrzny jest idealnym wyborem dla osób poszukujących zaawansowanego, bezpiecznego i łatwego w obsłudze domofonu. Dzięki licznym funkcjom i wysokiej jakości wykonania stanowi niezawodną inwestycję, która zwiększa komunikację i bezpieczeństwo w każdym otoczeniu.



Yubii Home



Dzięki aplikacji Yubii Home i centrali Yubii możesz zarządzać **wszystkimi inteligentnymi urządzeniami w swoim domu, nawet zdalnie.**



MyBell

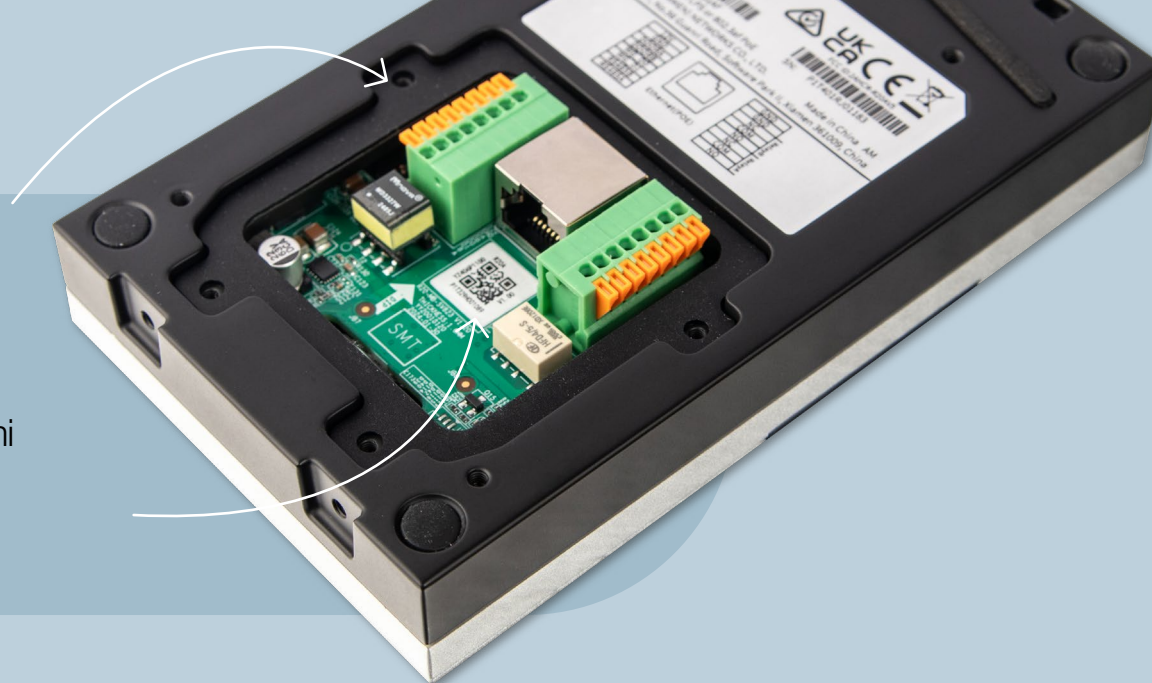
Nowoczesny design i unikalne funkcje.

Produkty MyBell łączą elegancję z łatwością instalacji, sprawdzając się zarówno w domach jednorodzinnych, jak i budynkach wielorodzinnych. Dzięki technologii plug-and-play nie wymagają skomplikowanej konfiguracji, a ich montaż jest możliwy zarówno na instalacji dwużyłowej, jak i z użyciem kabla LAN.



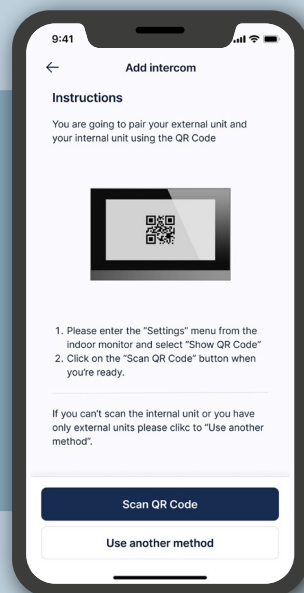
Nice

Szybkozłączki Wago oraz dodatkowe zaciski zapewniają szybszy montaż. Przejrzyste i szczegółowe instrukcje z oznaczonymi połączeniami elektrycznymi ułatwiają prawidłową instalację.

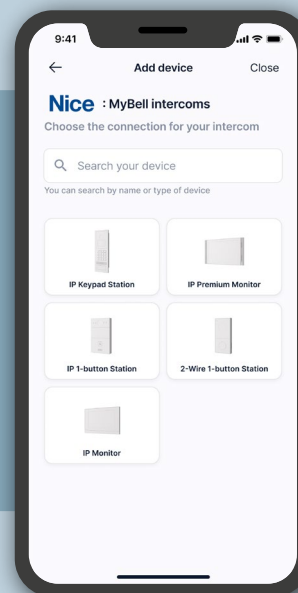


Skonfiguruj swój domofon w kilku prostych krokach dzięki intuicyjnemu przewodnikowi.

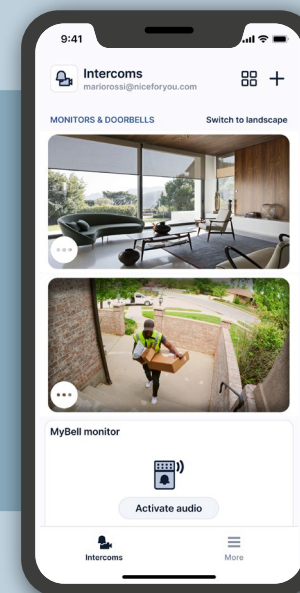
To praktyczne i skuteczne rozwiązanie, które zwiększa możliwości automatyzacji domu.



01. Zeskanuj kod QR na monitorze, aby nawiązać bezpośrednie połączenie.



02. ZAREJESTRUJ I SKONFIGURUJ dostępne urządzenia MyBell.



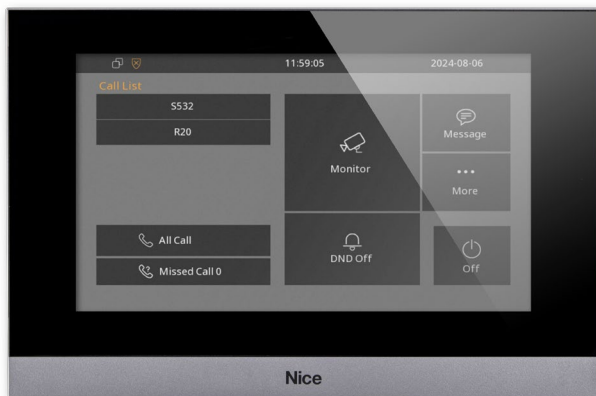
03. Po POŁĄCZENIU, urządzenia mogą komunikować się z domofonem oraz przeglądać historię zarejestrowanych zdarzeń.

Nice

Zestaw MyBell 2-żyłowy

Domofon zewnętrzny 2-żyłowy z jednym przyciskiem i monitor wewnętrzny

Łatwa modernizacja budynków



CZYSTY DŹWIĘK



JEDNO WYJŚCIE OTWIERAJĄCE DRZWI



KAMERA 2M PIXELI



KLASA OCHRONY IP65



WYŻSZE BEZPIECZEŃSTWO

2-żyłowy

Yubii

Wi-Fi

DZIAŁA BEZ CENTRALKI:

Działa samodzielnie

Zestaw MyBell 2-Wire, składający się z domofonu zewnętrznego i wewnętrznego monitora, stanowi kompleksowe rozwiązanie do kontroli dostępu.

Wideodomofon MyBell 2-Wire z jednym przyciskiem i certyfikatem IP65 jest odporny na kurz i wodę oraz zapewnia wyraźny obraz dzięki szerokokątnej kamerze o kącie widzenia 123°. Monitor wewnętrzny MyBell 2-Wire posiada 7-calowy wyświetlacz i kamerę o kącie widzenia 130°, co umożliwia pełny podgląd oraz wysoką jakość dźwięku. Oba urządzenia obsługują protokoły SIP i ONVIF, co ułatwia integrację z istniejącymi systemami. Zarządzanie jest proste dzięki dedykowanym portalom internetowym, co czyni zestaw niezawodną inwestycją w bezpieczeństwo każdego otoczenia.

ZASILACZ W KOMPLECIE



SPECYFIKACJA TECHNICZNA

Idealne zastosowanie w rozwiązaniach mieszkalnych:



Kod	Opis	Szt./opak.	Certyfikat
MB2-WKIT	Monitor wewnętrzny + domofon zewnętrzny + zasilacz	1	CE

MyBell 2-żyłowy domofon zewnętrzny z jednym przyciskiem

Zewnętrzny wideodomofon MyBell jest idealnym rozwiązaniem do kontroli dostępu w środowiskach mieszkalnych i komercyjnych. To zaawansowane urządzenie umożliwia monitorowanie i zarządzanie wejściami, potwierdzając tożsamość odwiedzających werbalnie i wizualnie bezpośrednio z poziomu smartfona.

- **Wytrzymała konstrukcja:** Trwała obudowa z certyfikatem IP65, odpowiednia do użytku na zewnątrz.
- **Jakość wideo i dźwięku:** Szerokokątna kamera o kącie widzenia 123° z 2-megapikselem sensorem CMOS oraz białymi diodami LED do nocnego widzenia. Dwukierunkowa komunikacja audio z redukcją echa.
- **Integracja:** Obsługuje protokoły SIP i ONVIF, kompatybilny z czytnikami kart RF.

- **Bezpieczeństwo:** Alarm antywłamaniowy i czujnik światła dla automatycznego trybu nocnego. Gniazdo karty TF do zapisu logów dostępu
- **Instalacja i konserwacja:** Montaż naścienny, zasilanie za pomocą 2-żyłowego okablowania.

Dodatkowe atuty:

- **Zaawansowana komunikacja:** Obsługa wielu protokołów sieciowych zapewnia niezawodną łączność.
- **Odporność na działanie temperatury:** Działa w zakresie temperatur od -40°C do +60°C.

SPECYFIKACJA TECHNICZNA

Kod	Opis	Szt./opak.	Certyfikat
MB2-W1BSTAT	MyBell 2-żyłowy domofon zewnętrzny z jednym przyciskiem	1	CE

Kod	MB2-W1BSTAT
Rozdzielczość obrazu	Max. 2MP Full HD 1080p
Zakres widoczności	123° (H) / 69°(V)
Czytnik kart zbliżeniowych	Tak, 13.56MHz
Komunikacja dwukierunkowa	Tak, z redukcją szumów
Tryb nocny	Tak, Białe LED
Klasa IP	IP65
Wyjścia przekaźnikowe	1
Kopia zapasowa	microSD
Obsługa Wiegand	Tak
Zasilanie	2-żyłowe z monitora wewnętrznego
Wymiary	146x70x23mm
Temperatura pracy	-40°C ~ +60°C

MyBell 2-żyłowy monitor wewnętrzny

MyBell 2-żyłowy monitor wewnętrzny to innowacyjne rozwiązanie do komunikacji audio i wideo w budynkach mieszkalnych i komercyjnych. Wyposażony w system operacyjny Linux, oferuje najwyższą jakość komfort użytkownika dzięki 7-calowemu pojemnościowemu ekranowi dotykowemu, zapewniając wyraźny i ostry obraz.

- **Nowoczesny i elegancki wygląd:** Ultracienki panel i nowoczesny wygląd, idealny do każdego pomieszczenia bez zajmowania przestrzeni.
- **Dwukierunkowa komunikacja:** Obsługuje dwukierunkowy sygnał audio z redukcją echa dla wyraźnego dźwięku, bez zakłóceń.
- **Kompatybilność:** Zgodność ze standardem SIP, łatwo integruje się z dowolną centralą PBX, co upraszcza instalację i zarządzanie.

- **Łatwa instalacja:** Zaprojektowany do montażu na ścianie, pasuje do standardowych skrzynek elektrycznych zarówno w Europie, jak i USA, upraszczając instalację.

Kluczowe zalety:

- **Pojemnościowy ekran dotykowy:** 7-calowy wyświetlacz TFT LCD o rozdzielczości 800x480 oferuje intuicyjny i szybko reagujący interfejs użytkownika.
- **Wsparcie streamingu wideo:** Kompatybilność z formatem H.264 zapewnia doskonałą jakość wideo.
- **Zaawansowane funkcje sieciowe:** Obsługa szerokiej gamy protokołów, w tym IPv4, HTTP, HTTPS, FTP i innych, zapewniająca niezawodną łączność.
- **Uprozczone sterowanie i utrzymanie:** Funkcje automatycznego dostarczania, portal zarządzania przez Internet i aktualizacje oprogramowania układowego ułatwiają konfigurację i konserwację.
- **Transmisja na duże odległości:** technologia 2-żyłowa pozwala na transmisję na bardzo duże odległości, idealna do modernizacji starszych budynków.

SPECYFIKACJA TECHNICZNA

Kod	Opis	Szt./opak.	Certyfikat
MB2-WMONIT	MyBell 2-żyłowy monitor wewnętrzny	1	CE

Kod	MB2-WMONIT
Rozdzielczość obrazu	800x480p
Komunikacja dwukierunkowa	Tak, ze wszystkimi panelami zewnętrznymi i monitorami w systemie
Wyjścia przekaźnikowe	1
Zasilanie	24-48V DC
Wymiary	200.2x132.2x27.2mm
Temperatura pracy	-10°C ~ +45°C
Wyświetlacz i ekran	7" pojemnościowy ekran dotykowy TFT LCD
System operacyjny	Linux
Pamięć RAM/ROM	64MB / 128MB
Internet	LAN + WiFi

Nice

Zestaw MyBell IP

IP, 1-przyciskowy domofon zewnętrzny i monitor wewnętrzny Premium



- CZYSTY DŹWIĘK
- 2 WYJŚCIA OTWIERAJĄCE
- PoE
- KAMERA 2M PIKSELI CMOS
- WYŚWIETLACZ LCD 1280X800
- WYŻSZE BEZPIECZEŃSTWO
- KLASA OCHRONY IP65

WSPÓŁPRACUJE Z
Yubii® Home



IP

Wi-Fi

Yubii

WSPÓŁPRACUJE Z CENTRALĄ

Yubii Home

DZIAŁA TAKŻE BEZ CENTRALI:

Działaj samodzielnie

DZIAŁA TAKŻE BEZ CENTRALI

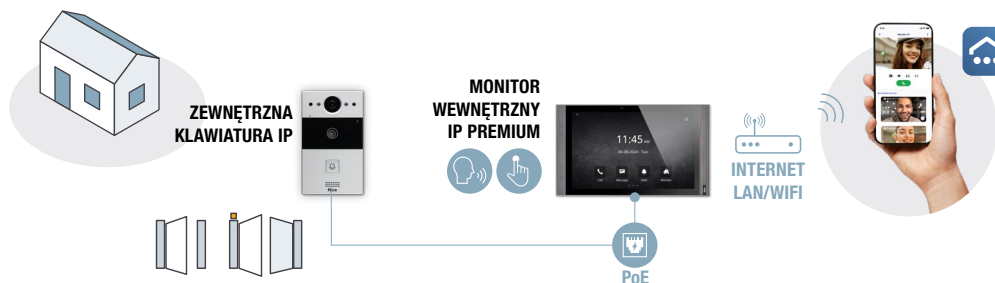
Android 12 OS

Zestaw MyBell IP, obejmujący 1-przyciskowy wideodomofon MyBell IP i monitor wewnętrzny MyBell IP Premium, oferuje kompleksowe rozwiązanie do kontroli dostępu w budynkach mieszkalnych i komercyjnych.

1-przyciskowy domofon zewnętrzny MyBell IP ma obudowę wykonaną z aluminium o stopniu ochrony IP65, zapewniającą ochronę przed pyłem i wodą, oraz szerokokątną kamerę 110° zapewniającą wyraźny obraz. MyBell IP Premium, monitor działający na systemie Android 12, oferuje doskonałą jakość audio-wizualną dzięki 10,1-calowemu wyświetlaczowi IPS LCD i czterem wysokiej jakości głośnikom. Oba urządzenia obsługują protokoły SIP i ONVIF dla łatwej integracji i są zarządzane za pośrednictwem sieci web, co czyni ten zestaw niezawodnym wyborem dla poprawy bezpieczeństwa i komunikacji.

SPECYFIKACJA TECHNICZNA

Idealne rozwiązanie dla budynków wielorodzinnych:



Kod	Opis	Szt./opak.	Certyfikat
MBIPPREKIT	Monitor wewnętrzny + domofon zewnętrzny	1	CE

Przełączniki PoE i akcesoria sieciowe: Patrz str. 17

Domofon zewnętrzny MyBell IP z 1 przyciskiem

Wideodomofon MyBell IP 1- przyciskowy zewnętrzny jest idealny do kontroli dostępu w budynkach mieszkalnych i komercyjnych. To zaawansowane urządzenie umożliwia kontrolowanie dostępu i zarządzanie wejściami, zapewniając poczucie bezpieczeństwa i spokoju.

- **Solidna konstrukcja:** Wykonany z aluminium wideodomofon MyBell jest odporny na warunki zewnętrzne, a certyfikat IP65 zapewnia ochronę przed kurzem i wodą.
- **akość obrazu i dźwięku:** Wyposażony w szerokokątną kamerę 110° (H) i 58° (V) z 2-megapikselowym sensorem CMOS zapewniającym wyraźny, szczegółowy obraz. Dwukierunkowa komunikacja audio jest wzmocniona przez eliminację echa i tłumienie szumów.
- **Integracja:** Obsługuje protokoły SIP i ONVIF, ułatwiając integrację z istniejącymi systemami

kontroli dostępu i nadzoru. Jest kompatybilny z czytnikami kart RF 13,56 MHz i 125 kHz.

- **Bezpieczeństwo:** Wyposażony w alarm antywłamaniowy i czujnik ruchu dla zwiększenia bezpieczeństwa. Automatyczny tryb nocny z podświetleniem IR LED zapewnia widoczność w warunkach słabego oświetlenia.
- **Instalacja i konserwacja:** Może być montowany podtynkowo lub na ścianie, zasilany przez PoE lub zewnętrzne złącze 12V DC. Dzięki dostępowi do sieci web zarządzanie jest uproszczone, co pozwala na tworzenie kopii zapasowych i przywracanie konfiguracji, aktualizację oprogramowania i eksport logów systemowych..

Dodatkowe zalety:

- **Zaawansowana łączność:** Features a 10/100Mbps RJ45 Ethernet port and supports a wide range of network protocols, including IPv4, IPv6, HTTP, and HTTPS.
- **Odporność na temperaturę:** Zaprojektowany do pracy w szerokim zakresie temperatur od -30°C do +60°C, odpowiedni do różnych warunków klimatycznych.

SPECYFIKACJA TECHNICZNA

Kod	Opis	Szt./opak.	Certyfikat
MBIP1BSTAT	MyBell IP 1-button Station	1	CE

Kod	MBIP1BSTAT
Rozdzielczość obrazu	Maks. 2 MP Full HD 1080p
Zakres widoczności	110° (H) / 58°(V)
Czytnik kart zbliżeniowych	Tak, 13.56MHz i 125KHz
Komunikacja dwukierunkowa	Tak, z redukcją szumów
Tryb nocny	Tak, dioda LED IR o wysokiej intensywności
Klasa IP	IP65
Wyjścia przekaźnikowe	2
Kopia zapasowa	Nie
Obsługa Wiegand	Tak
Zasilanie	PoE 802.3af albo 12V DC
Wymiary	145x85x22mm
Temperatura pracy	-30°C ~ +60°C

Monitor wewnętrzny MyBell IP Premium

Monitor wewnętrzny MyBell IP Premium wyróżnia się wśród audio-wizualnych zestawów domofonowych dla budynków mieszkalnych i komercyjnych. Wyposażony w system Android 12, oferuje użytkownikowi doskonałe wrażenia dzięki zaawansowanym funkcjom i eleganckiemu wyglądowi.

- **Kompatybilność i integracja:** Wbudowany system operacyjny Android 12 i obsługa standardu SIP dla łatwej integracji z systemami PBX obsługującymi SIP.
- **Doskonałe wrażenia audiowizualne:** Cztery wysokiej jakości głośniki i 10,1-calowy wyświetlacz IPS LCD (rozdzielczość 1280x800) zapewniają ostry obraz i żywe kolory.

- **Bezpieczeństwo i komfort:** Czujnik środowiskowy do automatycznej regulacji jasności ekranu i funkcja Voice Changer dla większego bezpieczeństwa.
- **Elastyczna instalacja:** Może być montowany na ścianie lub umieszczony na biurku, obsługując zarówno europejskie, jak i amerykańskie skrzynki rozdzielcze.

Dodatkowe zalety:

- **Uniwersalne zasilanie:** Może być zasilany przez PoE (Power over Ethernet) lub zewnętrzne źródło zasilania 12V DC, oferując elastyczne rozwiązania.
- **Zaawansowana łączność:** Ma port Ethernet RJ45 10/100 Mb/s i obsługuje szeroką gamę protokołów sieciowych, w tym IPv4, IPv6, HTTP, HTTPS i wiele innych.
- **Uproszczone zarządzanie i konserwacja:** Obsługuje automatyczną konfigurację, internetowy panel zarządzania, tworzenie kopii zapasowych i przywracanie konfiguracji, aktualizacje oprogramowania układowego i dzienniki systemowe.
- **Możliwość instalowania aplikacji, w tym Yubii Home.**

SPECYFIKACJA TECHNICZNA

Kod	Opis	Szt./opak.	Certyfikat
MBIPPREMONIT	MyBell IP Premium Indoor Monitor	1	CE

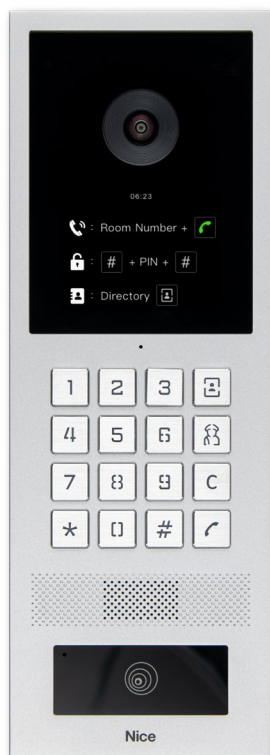
Kod	MBIPPREMONIT
Rozdzielczość obrazu	1280x800p
Komunikacja dwukierunkowa	Tak, ze wszystkimi panelami zewnętrznymi i monitorami w systemie
Wyjścia przekaźnikowe	2
Zasilanie	PoE 802.3af or 12V DC
Wymiary	278x164x22.8mm
Temperatura pracy	-10°C ~ +45°C
Wyświetlacz i ekran	10-calowy pojemnościowy ekran dotykowy IPS LCD
System operacyjny	Android 12
Pamięć RAM/ROM	4GB / 16GB
Internet	LAN + WiFi 6
Wejście dzwonnka do drzwi	1
Wejścia czujników przewodowych	8
RS485 Port	1
Obsługa kamer zewnętrznych	Tak, przez strumień RTSP

MyBell Keypad

Samodzielny domofon zewnętrzny z klawiaturą IP.

Wyświetlacz
z książką adresową

Klawiatura
numeryczna



Kamera

2M pikseli,
automatyczne
oświetlenie

Czytnik kart RF



CZYSTY DŹWIĘK



2 WYJŚCIA
OTWIERAJĄCE
DRZWI



POE



KAMERA 2M
PIKSELI CMOS



KLASA OCHRONY
IP66

Yubii

IP

Wideodomofon MyBell Keypad to idealne rozwiązanie do ochrony dostępu w budynkach mieszkalnych i komercyjnych. To zaawansowane urządzenie łączy w sobie bezpieczeństwo i prostotę, zapewniając kompleksowy monitoring dzięki szerokokątnej kamerze.

Główne cechy:

- **Trwała konstrukcja:** Wykonany z aluminium wideodomofon MyBell Keypad jest odporny na akty wandalizmu, a certyfikaty IP66 i IK08 zapewniają ochronę przed kurzem, wodą i uderzeniami.
- **Wysoka jakość obrazu i dźwięku:** Wyposażony w szerokokątną kamerę (130° H, 90° V) i 2-megapikselowy sensor CMOS, zapewnia wyraźny i szczegółowy obraz. Dwukierunkowa komunikacja audio jest wspierana przez funkcje usuwania echa.

- **Dostęp multimodalny:** Za pomocą karty RF i kodu PIN.

- **Zaawansowane zabezpieczenia:** Wbudowany alarm antywłamaniowy, czujnik ruchu i automatyczny tryb nocny z podświetleniem IR LED zapewniają bezpieczeństwo i widoczność przez cały czas.

- **Elastyczna instalacja:** Może być montowany podtynkowo lub na ścianie, zasilany przez PoE lub zewnętrzne złącze 12V DC. Zarządzanie jest uproszczone dzięki dostępowi do sieci, co pozwala na tworzenie kopii zapasowych i przywracanie konfiguracji, aktualizację oprogramowania układowego i eksport dziennika systemowego.

Dodatkowe zalety:

- **Zaawansowana łączność:** Obsługuje liczne protokoły sieciowe, w tym IPv4, HTTP, HTTPS, FTP, DNS, NTP, RTSP, RTP, TCP, UDP, ICMP, DHCP i ARP, zapewniając niezawodną łączność.

- **Odporność na temperaturę:** od -40°C do +60°C.

SPECYFIKACJA TECHNICZNA

Idealne rozwiązanie dla budynków wielorodzinnych:

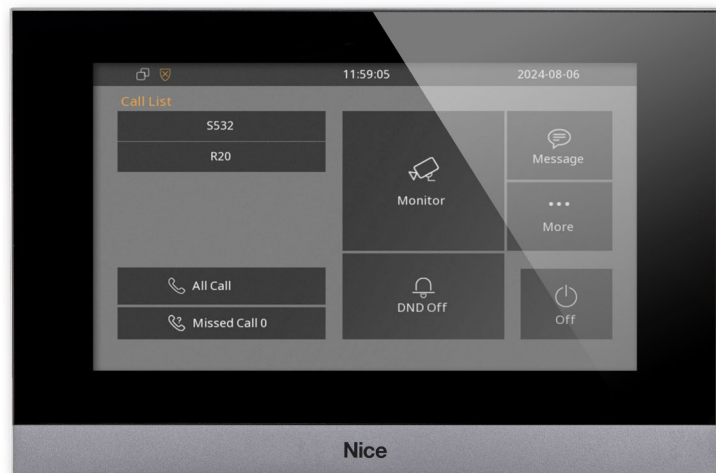


Kod	Opis	Szt./opak.	Certyfikat
MBIPKEYSTAT	MyBell IP Keypad Station	1	CE

Kod	MBIPKEYSTAT
Rozdzielczość obrazu	Maks. 2MP Full HD 1080p
Zakres widoczności	130° (H) / 90°(V)
Czytnik kart zbliżeniowych	Tak, 13.56MHz i 125KHz
Komunikacja dwukierunkowa	Tak, z redukcją szumów
Tryb nocny	Tak, dioda LED IR o wysokiej intensywności
Klasa IP	IP66, IK08
Wyjścia przekaźnikowe	2
Kopia zapasowa	microSD
Obsługa Wiegand	Tak
Zasilanie	PoE 802.3af lub 12V DC
Wymiary	310x106x37.8mm
Temperatura pracy	-40°C ~ +60°C

Monitor MyBell

Samodzielny monitor wewnętrzny IP Basic



POE



7-CALOWY
POJEMNOŚCIOWY
EKRAŃ DOTYKOWY

Yubii

IP

Monitor wewnętrzny MyBell to nowoczesne rozwiązanie do komunikacji audio i wideo w środowiskach mieszkalnych i komercyjnych. Wyposażony w system operacyjny Linux, zapewnia wyjątkowe doświadczenia użytkownika dzięki 7-calowemu pojemnościowemu wyświetlaczowi dotykowemu, gwarantującemu wyraźny i ostry obraz.

Główne cechy:

- **Elegancki i kompaktowy design:** Smukły profil i ultra-nowoczesny wygląd, idealny do każdego otoczenia, nie zajmując dużo miejsca.
- **Dwukierunkowa komunikacja:** Obsługuje dwukierunkowy dźwięk z redukcją echa, co zapewnia czyste i bez zakłóceń rozmowy.
- **Kompatybilność SIP:** Zgodny z standardem SIP, łatwo integruje się z każdą centralą PBX obsługującą SIP, co upraszcza instalację i zarządzanie.
- **Wszechstronne opcje zasilania:** Może być zasilany przez PoE (Power over Ethernet) lub źródło zewnętrzne, oferując elastyczne opcje instalacji.

• **Łatwa instalacja:** Zaprojektowany do montażu na ścianie, urządzenie jest kompatybilne z standardowymi puszkami elektrycznymi w Europie i USA, co upraszcza instalację.

Kluczowe zalety:

- **Pojemnościowy wyświetlacz dotykowy:** 7-calowy wyświetlacz TFT LCD o rozdzielczości 800x480 oferuje intuicyjny i responsywny interfejs użytkownika.
- **Wsparcie dla streamingu:** Kompatybilny z formatem H.264, zapewnia doskonałą jakość wideo.
- **Zaawansowane funkcje sieciowe:** Obsługuje szeroki zakres protokołów, w tym IPv4, HTTP, HTTPS, FTP i inne, dla solidnej łączności.
- **Uproszczone zarządzanie i konserwacja:** Posiada funkcje automatycznego przydzielania, portal do zarządzania przez sieć oraz aktualizacje oprogramowania układowego dla łatwej konfiguracji i konserwacji.

Kod	Opis	Szt./opak.	Certyfikat
MBIPMONIT	MyBell IP Indoor Monitor	1	CE

Kod	MBIPMONIT
Rozdzielczość obrazu	800x480p
Komunikacja dwukierunkowa	Tak, ze wszystkimi panelami zewnętrznymi i monitorami w systemie
Wyjścia przekaźnikowe	1
Zasilanie	PoE 802.3af lub 12V DC
Wymiary	200.2x132.2x27.2mm
Temperatura pracy	-10°C ~ +45°C
Wyświetlacz i ekran	7" TFT LCD, pojemnościowy ekran dotykowy
System operacyjny	Linux
Pamięć RAM/ROM	64MB / 128MB
Internet	LAN
Wejście dzwonka do drzwi	1
Wejścia czujników przewodowych	8
RS485 Port	1
Obsługa kamer zewnętrznych	Tak, poprzez strumień RTSP

Nice



Przełączniki PoE i akcesoria sieciowe



PFS3006-4ET-36
Przełącznik 6-portowy z 4 portami PoE (36 W)



PFS3006-4ET-60-V2
Przełącznik 6-portowy z 4 portami PoE (60 W)



PFS3010-8ET-65
Przełącznik 10-portowy z 8 portami PoE (65 W)



PFS3010-8ET-96-V2
Przełącznik 10-portowy z 8 portami PoE (96 W)



PFS3218-16ET-135
Przełącznik 18-portowy z 16 portami PoE (135 W)



PFS3226-24ET-240
Przełącznik 26-portowy z 24 portami PoE (240 W)



PFM920I-5EUN
Kabel UTP kat. 5e, biały, w kartonie, 305 m

Akcesoria

DOMOFON ZEWNĘTRZNY MYBELL 2-WIRE Z JEDNYM PRZYCISKIEM



MB2-W1BOWCOV

Oslona przeciwdeszczowa do montażu ściennego dla domofonu MyBell 2-Wire z jednym przyciskiem

AKCESORIA DO SAMODZIELNEGO DOMOFONU ZEWNĘTRZNEGO MYBELL IP Z JEDNYM PRZYCISKIEM



MBIP1BIWBOX

Puszka do montażu podtynkowego dla domofonu MyBell IP z jednym przyciskiem



MBIP1BOWCOV

Oslona przeciwdeszczowa do montażu ściennego dla domofonu MyBell IP z jednym przyciskiem



MBIP1BIWCOV

Oslona przeciwdeszczowa do montażu podtynkowego dla domofonu MyBell IP z jednym przyciskiem

AKCESORIA DO KLAWIATURY MYBELL



MBIPIKEYIWBK

Uchwyt do montażu podtynkowego dla klawiatury MyBell IP



MBIPKEYIWCOV

Oslona przeciwdeszczowa do montażu podtynkowego dla klawiatury MyBell IP



MBIPKEYOWBK

Uchwyt do montażu ściennego dla klawiatury MyBell IP



MBIPKEYOWCOV

Oslona przeciwdeszczowa do montażu ściennego dla klawiatury MyBell IP

Czynimy nawet najmniejsze gesty wyjątkowymi.

Nice, świat bez barier.

Systemy automatyki i kontroli do bram, drzwi garażowych, żaluzji, markiz, rolet oraz systemy alarmowe dla każdego typu przestrzeni — od prywatnych domów po duże budynki publiczne.

www.niceforyou.com

Nice SpA
Oderzo, TV, Italy

